



Доля в ВРП*



15,8%
-1,1 п.п.
(к 2024 году)

Доля в численности занятых в экономике



17,1%
-0,3 п.п.
(к 2024 году)

*Данные предварительные

Количество организаций

5 442

5 255

89

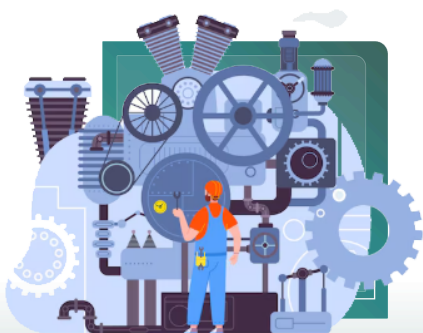
98

крупные

средние

малые

Численность работников**
(тыс. человек)

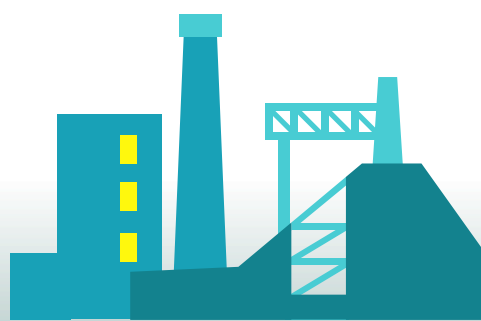


162,0

**-0,6 ТЫС. ЧЕЛОВЕК
(К 2024 ГОДУ)**

**Списочная численность работников в среднем за год

Объем промышленного производства
(млн. рублей)

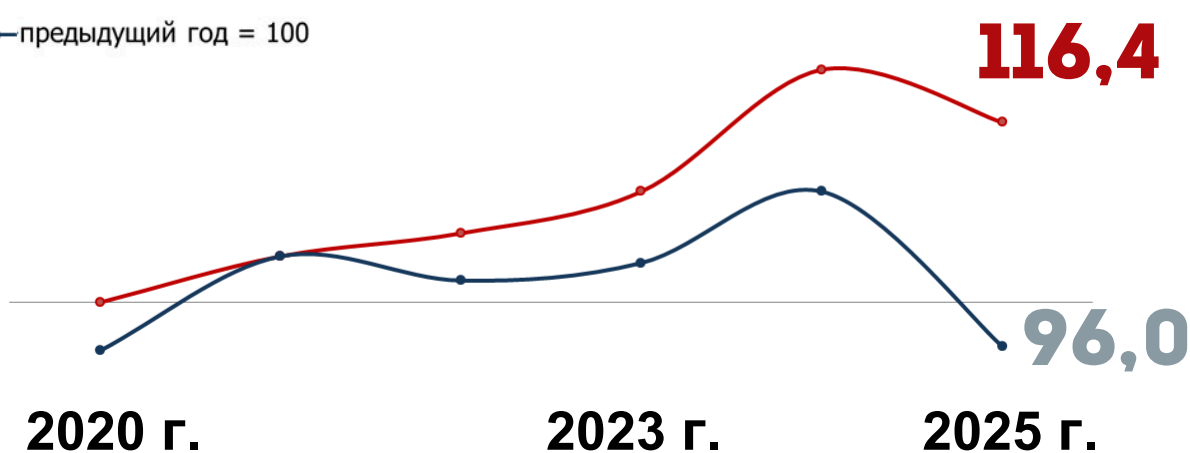


33 074,1

Индекс промышленного производства
(в сопоставимых ценах; в процентах)

— 2020 = 100

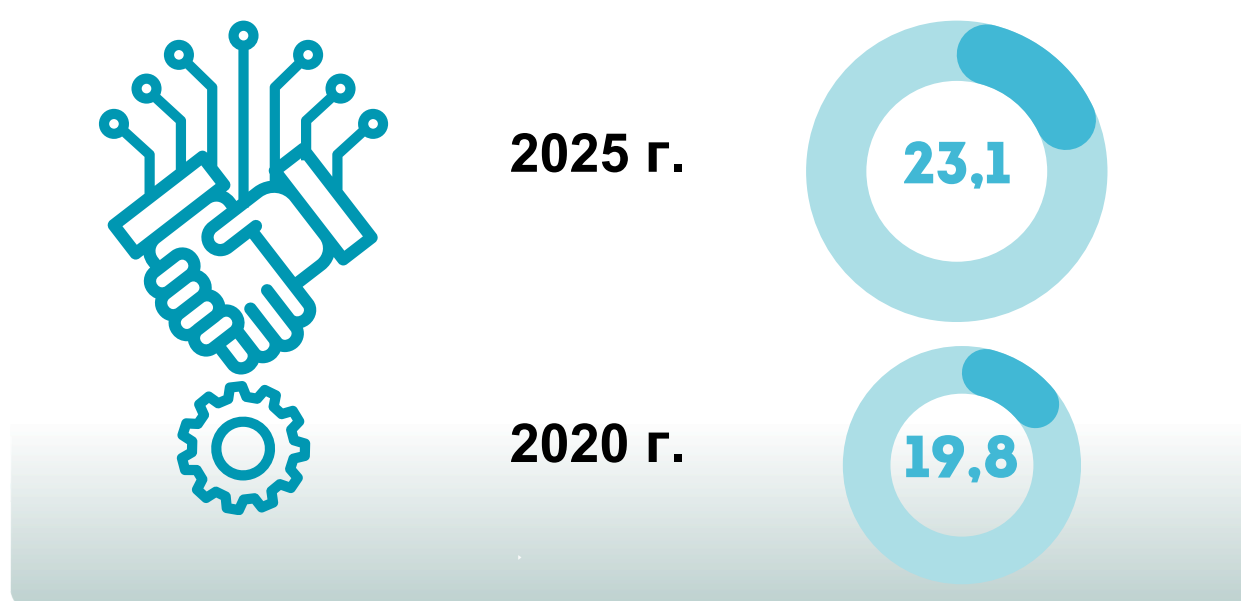
— предыдущий год = 100



По видам экономической деятельности



Удельный вес отгруженной инновационной продукции в общем объеме отгруженной продукции (в процентах)



Актуальная информация размещена:



БАЗА
СТАТИСТИЧЕСКИХ
ДАННЫХ



ЦЕЛИ
УСТОЙЧИВОГО РАЗВИТИЯ В
БЕЛАРУСИ



РЕГИОНАЛЬНЫЕ ПОКАЗАТЕЛИ
ЦЕЛЕЙ
УСТОЙЧИВОГО РАЗВИТИЯ В
БЕЛАРУСИ

При использовании информации ссылка на Главное статистическое управление города Минска является обязательной
© Главное статистическое управление города Минска